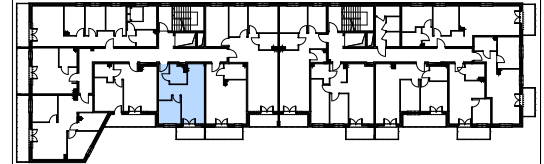


# LOKAL NR 29

BUDYNEK MIESZKALNY WIELORODZINNY  
ZĄBKI, UL. KRUCZA



KONDYGNACJA: 4 PIĘTRO



## LOKAL NR 29

	NAZWA POMIESZCZENIA	POWIERZCHNIA
29.01	KORYTARZ	7,44m <sup>2</sup>
29.02	ŁAZIENKA	4,33m <sup>2</sup>
29.03	SALON Z KUCHNIĄ	17,88m <sup>2</sup>
29.04	POKÓJ	7,95m <sup>2</sup>
<b>SUMA POW. UŻYTKOWEJ</b>		<b>37,60m<sup>2</sup></b>
	BALKON	4,85m <sup>2</sup>

